



ПРАЗДНИК ТРУДА
СТАТИСТИЧЕСКИЙ
ОБЗОР

Ежегодно **1 МАЯ** отмечается
Праздник труда

ЧИСЛЕННОСТЬ ЗАНЯТЫХ В ЭКОНОМИКЕ
ГОМЕЛЬСКОЙ ОБЛАСТИ
В МАРТЕ 2026 Г.



553,2

ТЫС. ЧЕЛОВЕК

СРЕДНИЙ ВОЗРАСТ ЗАНЯТЫХ
В 2025 ГОДУ *

(В ПРОЦЕНТАХ К ИТОГУ)



МУЖЧИНЫ

42,1

ГОДА



ЖЕНЩИНЫ

42

ГОДА

ДОЛЯ МОЛОДЕЖИ (15-31 ЛЕТ)
В ОБЩЕЙ ЧИСЛЕННОСТИ ЗАНЯТЫХ
В 2025 ГОДУ *



20,1%

РАСПРЕДЕЛЕНИЕ ЧИСЛЕННОСТИ ЗАНЯТОГО НАСЕЛЕНИЯ ПО УРОВНЮ ОБРАЗОВАНИЯ И МЕСТУ ПРОЖИВАНИЯ В 2025 ГОДУ *

(В ПРОЦЕНТАХ К ИТОГУ)



МУЖЧИНЫ

ЖЕНЩИНЫ

ВЫСШЕЕ

24,5

37,1

СРЕДНЕЕ СПЕЦИАЛЬНОЕ

20,7

28,5

ПРОФЕССИОНАЛЬНО-ТЕХНИЧЕСКОЕ

35,5

21,1

ОБЩЕЕ СРЕДНЕЕ

17,8

11,8

ОБЩЕЕ БАЗОВОЕ (ВКЛЮЧАЯ НАЧАЛЬНОЕ)

1,5

1,5



В ГОРОДАХ И ПОСЕЛКАХ ГОРОДСКОГО ТИПА

79,1%



В СЕЛЬСКИХ НАСЕЛЕННЫХ ПУНКТАХ

20,9%

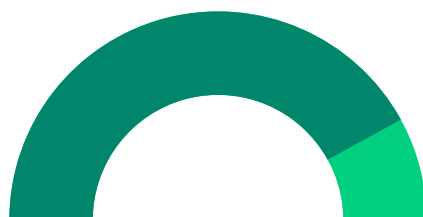
УРОВЕНЬ ЗАНЯТОСТИ НАСЕЛЕНИЯ В ТРУДОСПОСОБНОМ ВОЗРАСТЕ В 2025 ГОДУ *

(В ПРОЦЕНТАХ ОТ ЧИСЛЕННОСТИ НАСЕЛЕНИЯ СООТВЕТСТВУЮЩЕГО ВОЗРАСТА)



ЖЕНЩИНЫ (16-58 ЛЕТ)

84,8%



84,6%



МУЖЧИНЫ (16-63 ЛЕТ)

84,4%

* ПО ДАННЫМ ВЫБОРОЧНОГО ОБСЛЕДОВАНИЯ ДОМАШНИХ ХОЗЯЙСТВ В ЦЕЛЯХ ИЗУЧЕНИЯ ПРОБЛЕМ ЗАНЯТОСТИ НАСЕЛЕНИЯ

ТОП 5 ВИДОВ ЭКОНОМИЧЕСКОЙ ДЕЯТЕЛЬНОСТИ, В КОТОРЫХ ЗАНЯТО НАСЕЛЕНИЕ

(2025 Г.; В ПРОЦЕНТАХ К ИТОГУ)



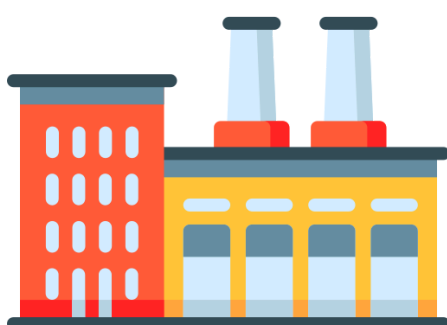
ОПТОВАЯ И РОЗНИЧНАЯ
ТОРГОВЛЯ; РЕМОНТ
АВТОМОБИЛЕЙ И
МОТОЦИКЛОВ

11,9



ОБРАЗОВАНИЕ

11,8



ПРОМЫШЛЕННОСТЬ

27,2



ЗДРАВООХРАНЕНИЕ И
СОЦИАЛЬНЫЕ УСЛУГИ

9,2



СЕЛЬСКОЕ, ЛЕСНОЕ И
РЫБНОЕ ХОЗЯЙСТВО

8,9

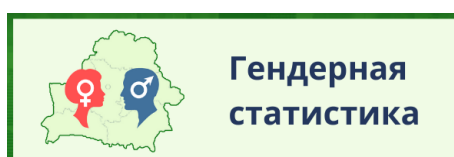
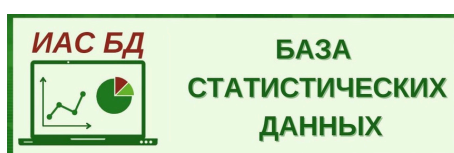
НОМИНАЛЬНАЯ НАЧИСЛЕННАЯ СРЕДНЯЯ ЗАРАБОТНАЯ
ПЛАТА РАБОТНИКОВ ГОМЕЛЬСКОЙ ОБЛАСТИ
В МАРТЕ 2026 Г.

2 578,5
руб.



+11,9%
к марту
2025 г.

АКТУАЛЬНАЯ ИНФОРМАЦИЯ РАЗМЕЩЕНА:



*Представляется в порядке информации.
При использовании информации ссылка на
Главное статистическое управление Гомельской области является обязательной.*

© Главное статистическое управление Гомельской области

Телефон: 8 0232 53 57 92
E-mail: gomel@belstat.gov.by

Адрес:
246050, г.Гомель,
пр-т Ленина, 6